

GSF PV-HALTER 90° BITUMEN (N)

D A T E N B L A T T



Allgemeines

Der GSF PV-Halter 90° N hat auch wie alle Vorgänger eine vormontierte und systemtreue Manschette. Dieser Halter ist für PV-Schienen geeignet, welche seitlich zu befestigt sind.



Technische Daten

PV-Halter 90° <ul style="list-style-type: none"> Alu blank 3mm Almg3 Höhe des Halters = 100mm für PV-Schienen, welche seitlich befestigt werden
Manschette <ul style="list-style-type: none"> Bitumen (systemtreu = Hersteller muss bei Bestellung bekanntgegeben werden!) Abmessungen: <ul style="list-style-type: none"> Bitumen: N: 430 x 327,50mm Resitrix: N: 350 x 246mm
Grundplatte <ul style="list-style-type: none"> Alu blank 3mm Almg3 Abmessung: N: 250 x 120mm
Befestigung des Halters <ul style="list-style-type: none"> 2 Senkschrauben mit Innensechskant Vollgewinde M8 x 20 2 Sechskantmutter mit Flansch und Sperrverzahnung M8
Eindichtung <ul style="list-style-type: none"> Sicherheitsmanschette Bitumen Inntoec - Versabond Resitrix: Hertalan KS96
Gewicht <ul style="list-style-type: none"> 1,20kg/stk

GSF PV-HALTER 90° BITUMEN (WD)

D A T E N B L A T T



Allgemeines

Der GSF PV-Halter 90° WD für Warmdachaufbauten hat auch, wie seine Vorgänger eine vormontierte und systemtreue Manschette. Dieser Halter ist für PV-Schienen geeignet, welche seitlich zu befestigt sind.



Technische Daten

PV-Halter 90° <ul style="list-style-type: none"> Alu blank 3mm Almg3 Höhe des Halters = 100mm für PV-Schienen, welche seitlich befestigt werden
Manschette <ul style="list-style-type: none"> Bitumen (systemtreu = Hersteller muss bei Bestellung bekanntgegeben werden!) Abmessungen: <ul style="list-style-type: none"> Bitumen: WD: 495x444mm, Resitrix: WD: 495x400mm
Grundplatte <ul style="list-style-type: none"> Alu blank 3mm Almg3 Abmessung: N: 340 x 250mm
Befestigung des Halters <ul style="list-style-type: none"> 2 Senkschrauben mit Innensechskant Vollgewinde M8 x 20 2 Sechskantmutter mit Flansch und Sperrverzahnung M8
Eindichtung <ul style="list-style-type: none"> Sicherheitsmanschette Bitumen Inntoec - Versabond Resitrix: Hertalan KS96
Gewicht <ul style="list-style-type: none"> 1,90kg/stk

GSF PV-HALTER 90°

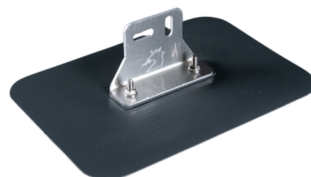
FOLIE (N)

D A T E N B L A T T



Allgemeines

Der GSF PV-Halter 90° N hat auch wie alle Vorgänger eine vormontierte und systemtreue Manschette. Dieser Halter ist für PV-Schienen geeignet, welche seitlich zu befestigt sind.



Technische Daten

PV-Halter 90°

- Alu blank 3mm Almg3
- Höhe des Halters = 100mm
- für PV-Schienen, welche seitlich befestigt werden

Manschette

- FPO, PIB, PVC und EPDM
 - (systemtreu = Hersteller muss bei Bestellung bekanntgegeben werden!)
- Abmessungen: **N**: 350 x 246mm

Grundplatte

- Alu blank 3mm Almg3
- Abmessung: **N**: 250 x 120mm

Befestigung des Halters

- 2 Senkschrauben mit Innensechskant Vollgewinde M8 x 20
- 2 Sechskantmutter mit Flansch und Sperrverzahnung M8

Eindichtung

- Sicherheitsmanschette
- EPDM Manschette: Hertalan KS96
- PVC, FPO und PIB Manschette: Innotec Versabond

Gewicht

- 0,55kg/stk

GSF PV-HALTER 90°

FOLIE (WD)

D A T E N B L A T T



Allgemeines

Der GSF PV-Halter 90° WD für Warmdachaufbauten hat auch, wie seine Vorgänger eine vormontierte und systemtreue Manschette. Dieser Halter ist für PV-Schienen geeignet, welche seitlich zu befestigt sind.



Technische Daten

PV-Halter 90°

- Alu blank 3mm Almg3
- Höhe des Halters = 100mm
- für PV-Schienen, welche seitlich befestigt werden

Manschette

- FPO, PIB, PVC und EPDM
 - (systemtreu = Hersteller muss bei Bestellung bekanntgegeben werden!)
- Abmessungen: **WD**: 430 x 327,5mm

Grundplatte

- Alu blank 3mm Almg3
- Abmessung: **WD**: 340 x 250mm

Befestigung des Halters

- 2 Senkschrauben mit Innensechskant Vollgewinde M8 x 20
- 2 Sechskantmutter mit Flansch und Sperrverzahnung M8

Eindichtung

- Sicherheitsmanschette
- EPDM Manschette: Hertalan KS96
- PVC, FPO und PIB Manschette: Innotec Versabond

Gewicht

- 1,10kg/stk

GSF PV-HALTER 90°



Steirer-Blech

D A T E N B L A T T

Auszugswerte

Alle Produkte sind MA39 geprüft und haben eine Leistungserklärung.
Jede Befestigungsmöglichkeit hat eigene Auszugswerte.

Die Befestigungsmöglichkeiten unterscheiden sich unter:

- Befestigung auf Sparrenkonstruktion (Auszugswert 1,60kN/Halter)
- Befestigung auf Stahlbeton (Auszugswert 1,58kN/Halter)
- Befestigung Warmdach auf Betonuntergrund (Auszugswert 1,20kN/Halter)
- Befestigung Warmdach auf Stahltrapezprofil (Auszugswert 1,20kN/Halter)