

# GSF PV-HALTER AERO

## BITUMEN (N)

### D A T E N B L A T T



#### Allgemeines

Der GSF PV-Halter Aero N hat auch wie seine Vorgänger eine vormontierte und systemtreue Manschette. Diese Halter haben den Vorteil, dass man Schienen seitlich direkt auf dem GSF Halter befestigen kann, sowohl vertikal als auch horizontal, ohne einen Zusatzwinkel zu benötigen.



#### Technische Daten

<b>PV-Halter AERO</b> <ul style="list-style-type: none"> <li>Alu blank 3mm Almg3</li> <li>Höhe des Halters = 100mm</li> <li>für PV-Schienen, welche seitlich befestigt werden</li> </ul>
<b>Manschette</b> <ul style="list-style-type: none"> <li>Bitumen (systemtreu = Hersteller muss bei Bestellung bekanntgegeben werden!)</li> <li>Abmessungen: <ul style="list-style-type: none"> <li>Bitumen: <b>N</b>: 430 x 327,50mm</li> <li>Resitrix: <b>N</b>: 350 x 246mm</li> </ul> </li> </ul>
<b>Grundplatte</b> <ul style="list-style-type: none"> <li>Alu blank 3mm Almg3</li> <li>Abmessung: <b>N</b>: 250 x 120mm</li> </ul>
<b>Befestigung des Halters</b> <ul style="list-style-type: none"> <li>2 Senkschrauben mit Innensechskant Vollgewinde M8 x 20</li> <li>2 Sechskantmutter mit Flansch und Sperrverzahnung M8</li> </ul>
<b>Eindichtung</b> <ul style="list-style-type: none"> <li>Sicherheitsmanschette</li> <li>Bitumen Inntoec - Versabond</li> <li>Resitrix: Hertalan KS96</li> </ul>
<b>Gewicht</b> <ul style="list-style-type: none"> <li>1,20kg/stk</li> </ul>

# GSF PV-HALTER AERO

## BITUMEN (WD)

### D A T E N B L A T T



#### Allgemeines

Der GSF PV-Halter Aero WD für Warmdachaufbauten hat auch wie seine Vorgänger eine vormontierte und systemtreue Manschette. Diese Halter haben den Vorteil, dass man Schienen seitlich direkt auf dem GSF Halter befestigen kann, sowohl vertikal als auch horizontal, ohne einen Zusatzwinkel zu benötigen.



#### Technische Daten

<b>PV-Halter AERO</b> <ul style="list-style-type: none"> <li>Alu blank 3mm Almg3</li> <li>Höhe des Halters = 100mm</li> <li>für PV-Schienen, welche seitlich befestigt werden</li> </ul>
<b>Manschette</b> <ul style="list-style-type: none"> <li>Bitumen (systemtreu = Hersteller muss bei Bestellung bekanntgegeben werden!)</li> <li>Abmessungen: <ul style="list-style-type: none"> <li>Bitumen: <b>WD</b>: 495x444mm,</li> <li>Resitrix: <b>WD</b>: 495x400mm</li> </ul> </li> </ul>
<b>Grundplatte</b> <ul style="list-style-type: none"> <li>Alu blank 3mm Almg3</li> <li>Abmessung: <b>N</b>: 340 x 250mm</li> </ul>
<b>Befestigung des Halters</b> <ul style="list-style-type: none"> <li>2 Senkschrauben mit Innensechskant Vollgewinde M8 x 20</li> <li>2 Sechskantmutter mit Flansch und Sperrverzahnung M8</li> </ul>
<b>Eindichtung</b> <ul style="list-style-type: none"> <li>Sicherheitsmanschette</li> <li>Bitumen Inntoec - Versabond</li> <li>Resitrix: Hertalan KS96</li> </ul>
<b>Gewicht</b> <ul style="list-style-type: none"> <li>1,90kg/stk</li> </ul>

# GSF PV-HALTER AERO

## FOLIE (N)

### D A T E N B L A T T



#### Allgemeines

Der GSF PV-Halter Aero N hat auch wie seine Vorgänger eine vormontierte und systemtreue Manschette. Diese Halter haben den Vorteil, dass man Schienen seitlich direkt auf dem GSF Halter befestigen kann, sowohl vertikal als auch horizontal, ohne einen Zusatzwinkel zu benötigen.



#### Technische Daten

<b>PV-Halter AERO</b> <ul style="list-style-type: none"> <li>Alu blank 3mm Almg3</li> <li>Höhe des Halters = 100mm</li> <li>für PV-Schienen, welche seitlich befestigt werden</li> </ul>
<b>Manschette</b> <ul style="list-style-type: none"> <li>FPO, PIB, PVC und EPDM <ul style="list-style-type: none"> <li>(systemtreu = Hersteller muss bei Bestellung bekanntgegeben werden!)</li> </ul> </li> <li>Abmessungen: <b>N</b>: 350 x 246mm</li> </ul>
<b>Grundplatte</b> <ul style="list-style-type: none"> <li>Alu blank 3mm Almg3</li> <li>Abmessung: <b>N</b>: 250 x 120mm</li> </ul>
<b>Befestigung des Halters</b> <ul style="list-style-type: none"> <li>2 Senkschrauben mit Innensechskant Vollgewinde M8 x 20</li> <li>2 Sechskantmutter mit Flansch und Sperrverzahnung M8</li> </ul>
<b>Eindichtung</b> <ul style="list-style-type: none"> <li>Sicherheitsmanschette</li> <li>EPDM Manschette: Hertalan KS96</li> <li>PVC, FPO und PIB Manschette: Innotec Versabond</li> </ul>
<b>Gewicht</b> <ul style="list-style-type: none"> <li>0,55kg/stk</li> </ul>

# GSF PV-HALTER AERO

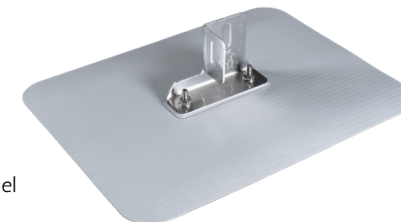
## FOLIE (WD)

### D A T E N B L A T T



#### Allgemeines

Der GSF PV-Halter Aero WD für Warmdachaufbauten hat auch wie seine Vorgänger eine vormontierte und systemtreue Manschette. Diese Halter haben den Vorteil, dass man Schienen seitlich direkt auf dem GSF Halter befestigen kann, sowohl vertikal als auch horizontal, ohne einen Zusatzwinkel zu benötigen.



#### Technische Daten

<b>PV-Halter AERO</b> <ul style="list-style-type: none"> <li>Alu blank 3mm Almg3</li> <li>Höhe des Halters = 100mm</li> <li>für PV-Schienen, welche seitlich befestigt werden</li> </ul>
<b>Manschette</b> <ul style="list-style-type: none"> <li>FPO, PIB, PVC und EPDM <ul style="list-style-type: none"> <li>(systemtreu = Hersteller muss bei Bestellung bekanntgegeben werden!)</li> </ul> </li> <li>Abmessungen: <b>WD</b>: 430 x 327,5mm</li> </ul>
<b>Grundplatte</b> <ul style="list-style-type: none"> <li>Alu blank 3mm Almg3</li> <li>Abmessung: <b>WD</b>: 340 x 250mm</li> </ul>
<b>Befestigung des Halters</b> <ul style="list-style-type: none"> <li>2 Senkschrauben mit Innensechskant Vollgewinde M8 x 20</li> <li>2 Sechskantmutter mit Flansch und Sperrverzahnung M8</li> </ul>
<b>Eindichtung</b> <ul style="list-style-type: none"> <li>Sicherheitsmanschette</li> <li>EPDM Manschette: Hertalan KS96</li> <li>PVC, FPO und PIB Manschette: Innotec Versabond</li> </ul>
<b>Gewicht</b> <ul style="list-style-type: none"> <li>1,10kg/stk</li> </ul>

# GSF PV-HALTER



Steirer-Blech

## D A T E N B L A T T

### Auszugswerte

Alle Produkte sind MA39 geprüft und haben eine Leistungserklärung.  
Jede Befestigungsmöglichkeit hat eigene Auszugswerte.

Die Befestigungsmöglichkeiten unterscheiden sich unter:

- Befestigung auf Sparrenkonstruktion (Auszugswert 1,60kN/Halter)
- Befestigung auf Stahlbeton (Auszugswert 1,58kN/Halter)
- Befestigung Warmdach auf Betonuntergrund (Auszugswert 1,20kN/Halter)
- Befestigung Warmdach auf Stahltrapezprofil (Auszugswert 1,20kN/Halter)

### Belastungsdruck

- Belastungsdruck 11,50 kN / Halter

### Rückhaltewert

- Rückhaltewert 4,70kN / Halter