



100%
STEIRISCH:

GSF LAUFROSTHALTER

BEFESTIGUNGSSYSTEM FÜR FLACH- UND STEILDACH



- Befestigungssystem- für das Flach - und Steildach
- vormontierte Folien & Bitumen Manschette
- durch werkseitigen Zusammenbau garantiert Steirer-Blech 100%ige Dichtheit
- einfach Montage
- perfekt für sichere Dach- und PV - Wartungen



GSF LAUFROSTHALTER

BEFESTIGUNGSSYSTEM FÜR FLACH- UND STEILDACH



100% STEIRISCH

Die neue Produkterweiterung des GSFs für Flachdächer von Steirer-Blech ist der GSF Laufrosthalter wie auch alle anderen GSF Halter hat auch dieser bereits vormontierte Folien & Bitumen Manschetten. Durch den werkseitigen Zusammenbau der Teile können wir als Hersteller eine 100% Dichtheit des Systems garantieren.



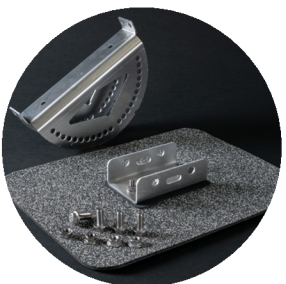
LEICHTE MONTAGE DURCH WERKSEITIG AUFGEBRACHTE MANSCHETTE

Auf der Baustelle ist vom Verleger lediglich nur mehr das Befestigen und Verschweißen des Produktes durchzuführen. Bei der Bestellung der Halter ist die Folienart bzw. Bitumen Hersteller anzugeben, dadurch wird die Kompatibilität des Produktes mit der Dachhaut gewährleistet.



BEFESTIGUNGSSYSTEM- VON DER BERECHNUNG BIS ZUR MONTAGE

Durch unseren einfachen Rechner kann das Schneehalteprofil ÖNORM-gerecht ermittelt und anschließend bestellt werden. Montiert wird das System erst nach der Montage der Abdichtung. Somit können die Abdichtungsarbeiten in einem Zuge durchgeführt werden. Die Dachhaut wird in den Bereichen des Systems zusätzlich fixiert, wo auch Belastungen verstärkt auftreten.



PERFEKT FÜR SICHERE DACH - UND PV-WARTUNGEN

Der GSF Laufrosthalter dient zur optimalen Befestigung von Laufrostgittern. Einsetzbar für PV-Wartungen und als Podest bei Ausstiegsfenster. Der Laufrosthalter setzt einen sicheren Halt voraus und ist in der Neigung flexibel einstellbar, maximal 0-60°.