

**100%
STEIRISCH:**



NEW

kombinierbar
mit dem
GSP SYSTEM!

GSFPV & SCHNEE

BEFESTIGUNGSSYSTEM FÜR FLACH- UND STEILDACH



- Befestigungssystem- für das Flach - und Steildach
- vormontierte Folien & Bitumen Manschette
- durch werkseitigen Zusammenbau garantiert Steirer-Blech 100% Dichtheit
- leichte Montage
- Schneeschutz - Schneehalter, Sailerhalter einfach & zweifach
- beste Eignung für thermische Solar & PV-Anlagen
- passend für handelsübliche PV-Schienen
- alle Halter sind MA-39 geprüft



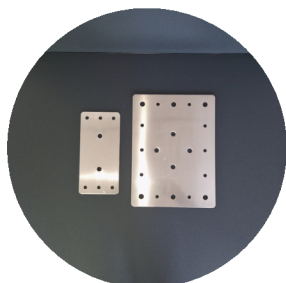
100% STEIRISCH

Das GSF PV- & Solar Befestigungssystem für Flachdächer von Steirer-Blech unterscheidet sich von den am Markt befindlichen Systemen dadurch, dass es bereits vormontierte Folien & Bitumen Flansch besitzt. Durch den werkseitigen Zusammenbau der Teile können wir als Hersteller eine 100% Dichtheit des Systems garantieren.



LEICHTE MONTAGE DURCH WERKSEITIG AUFGEBRACHTE MANSCHETTE

Auf der Baustelle ist vom Verleger lediglich nur mehr das Befestigen und Verschweißen des Produktes durchzuführen. Bei der Bestellung der Halter ist die Folienart bzw. Bitumen Hersteller anzugeben, dadurch wird die Kompatibilität des Produktes mit der Dachhaut gewährleistet. Je nach Dachaufbau und Dachhaut kann zwischen mechanischer und verschweißter Befestigung unter Berücksichtigung der örtlichen Gegebenheiten gewählt werden.



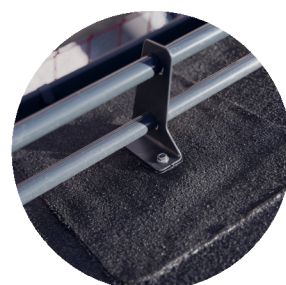
INDIVIDUEL EINSETZBAR DANK ZWEI VERSCHIEDENEN GRUNDPLATTEN

Der PV-Halter ist mit einer N oder WD-Grundplatte ausgestattet. Diese Grundplatten werden abhängig von dem Dachaufbau ausgewählt, um eine sichere Befestigung auf Kalt- oder Warmdach zu garantieren.



BEFESTIGUNGSSYSTEM- VON DER BERECHNUNG BIS ZUR MONTAGE

Auf Anfrage führen wir auch Berechnungen durch! Montiert wird das System erst nach der Montage der Abdichtung. Somit können die Abdichtungsarbeiten in einem Zuge durchgeführt werden. Die Dachhaut wird in den Bereichen des Systems zusätzlich fixiert, wo auch Belastungen verstärkt auftreten.



VIELSEITIGES BEFESTIGUNGSSYSTEM FÜR FLACH- & STEILDÄCHER

Durch den individuellen Einsatzzweck können problemlos Schneeschutz - PV Systeme - Blitzschutz - Solarsysteme - Antenne sowie die herkömmliche Variante mit einfach oder zweifach Rohrdurchzug am Flachdach befestigt werden.

GSF PV – HALTER

BEFESTIGUNGSSYSTEM FÜR FLACH- UND STEILDACH



Der GSF PV-Halter UNI sorgt für die sichere und dauerhafte Befestigung von allen herkömmlichen PV-Schienen. Der große Vorteil hier ist die Z-förmige Biegung des Halters. Diese sorgt dafür, dass man die Modultrageschiene direkt an den dafür vorgesehenen Langlöchern am Halter befestigen kann. Dadurch werden keine zusätzlichen Konstruktionswinkel benötigt und wirkt sich somit kostengünstiger aus.

GSF PV-HALTER UNI

Der GSF PV-Halter EASY ist passend für die eine reine Südausrichtung oder auch optimal für eine Ost-West-Belegung. Durch seine gelenkigen Oberteile kann man die Modulneigung individuell anpassen.



GSF PV-HALTER EASY



Beim GSF PV-Halter 90° hat man die Möglichkeit die PV-Schienen seitlich und direkt am Halter zu befestigen, beim Aero kann man die Schienen vertikal als auch horizontal montieren.

GSF PV-HALTER 90° & AERO

Der GSF PV-Halter Alpin ist die verstärkte Variante des GSF PV-Halters UNI mit zweifachem Winkel. Dieser ist somit für den hochalpinen Bereich zur Befestigung von Solar- und PV-Anlagen geeignet.

GSF PV-HALTER ALPIN



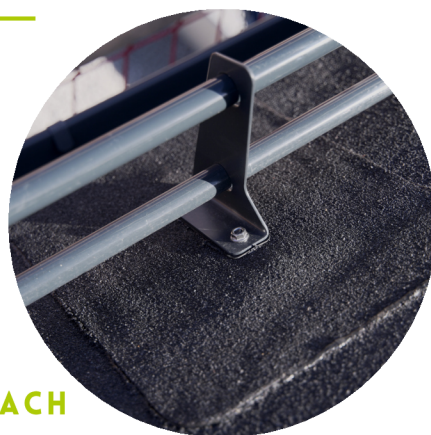
**BELASTUNGSDRUCK
11,50 kN!**



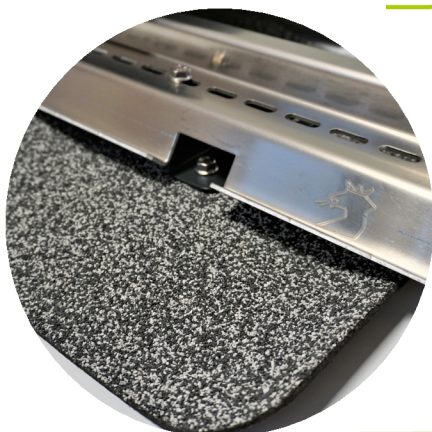
Das GSF System bietet auch einen Schneeschutz hier ein einfaches Sailer-Rohrsystem mit einfachem Durchzug. Passend für dieses System die Eiskrallen für einfachem Durchzug.

GSF SAILERHALTER EINFACH

Zur Produktergänzung auch den GSF Sailerhalter mit zweifachem Durchzug. auch hier hat Steirer-Blech auch die passenden Eiskrallen für zweifachem Durchzug.



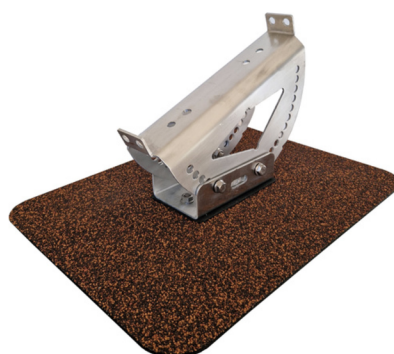
GSF SAILERHALTER ZWEIFACH



Der GSF Schneehalter ist für die sichere Befestigung der dazugehörigen Schneeschutzschiene. Diese besitzt vorgefertigte Eiskrallen, welche so konzipiert sind, dass nie Druckstellen auf das darunterliegende Folienmaterial erzeugt wird.

GSF SCHNEEHALTER

Jetzt NEU das GSF System ist nun kombinierbar mit unseren GSP System, das heißt es können sowohl GSF Halter auf die GSP Aufnahmeschiene montiert werden als auch GSP-Halter auf die GSF Grundplatte mit vormontiert Manschette.



NEW

kombinierbar
mit dem
GSP SYSTEM!

GSF KOMBINIERNBAR MIT GSP