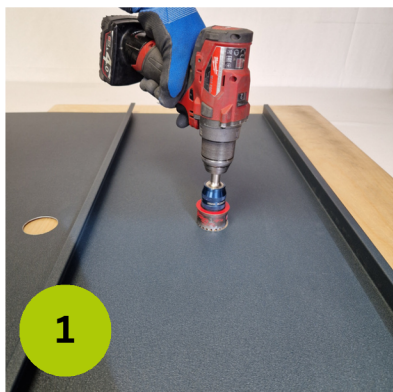


GSM SOLARHALTER

für Metaldach

VERLEGEANLEITUNG



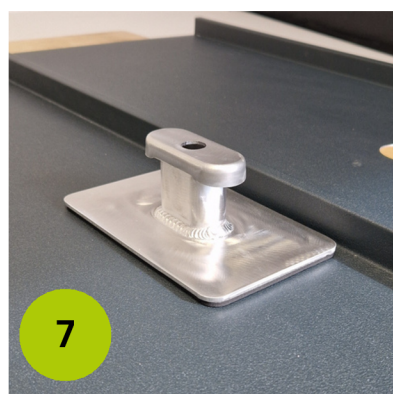
*Bohrloch sollte min.
4cm Durchmesser haben!



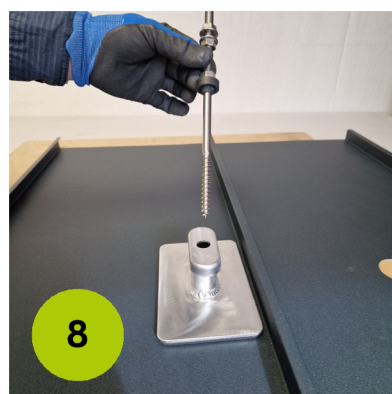
*Kleber aufbringen



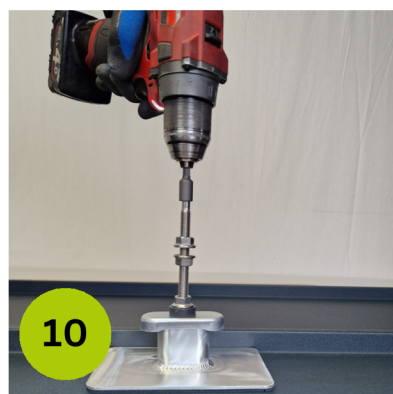
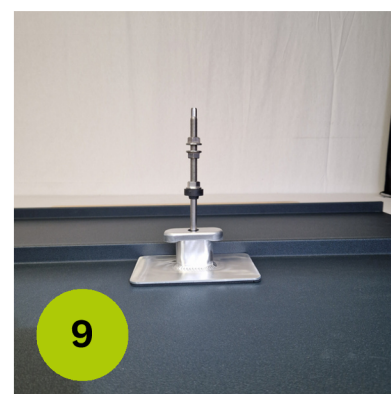
*Einlegen des Gleitscheibe



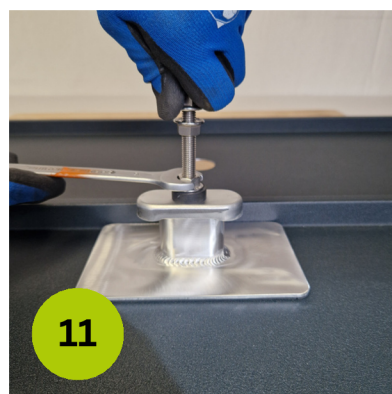
*Aufsetzen der Abdeckkappe



*Verschrauben mit der Stockschraube



*Anziehen der Stockschraube



*Andrücken der EPDM Dichtung



GSM SOLARHALTER

für Bitumenschindeln

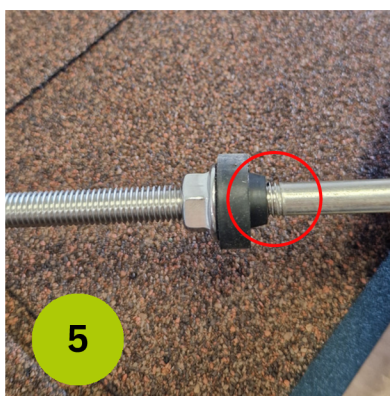
VERLEGEANLEITUNG



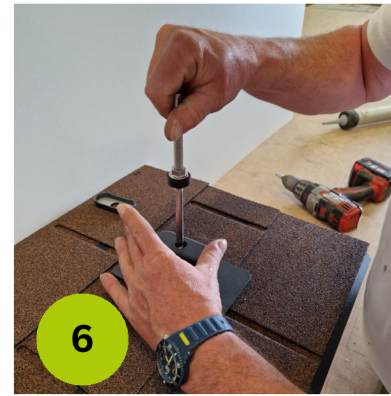
*Kleber aufbringen



*Aufsetzen des Halters ca. 1 cm unter dem oberen Bitumenschindel



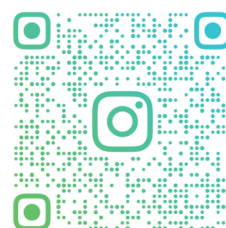
*auf Dichtung achten!



*Verschrauben mit der Stockschraube



SCAN MICH



STEIRER_BLECH