



# GSF PV-HALTER EASY

für eine Ost-West-Belegung

## TIEF & HOCH



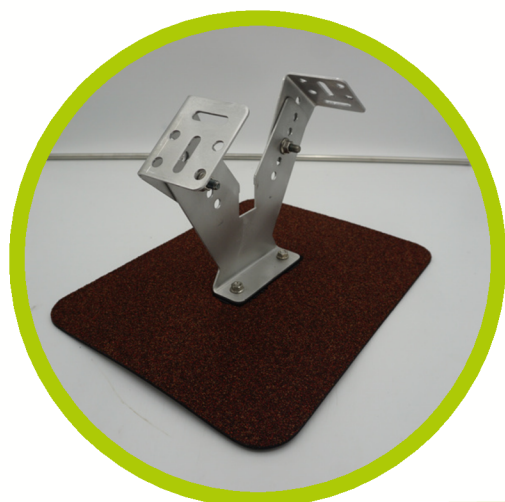
Der neue GSF PV-Halter EASY ist, wie der Name schon sagt, ein Halter für PV-Module. Dieser ist für Flachdächer bis 3° Dachneigung generiert. Wie auch sein Vorgänger der PV-Halter UNI, ist der EASY mit den verschiedensten Flachdach Manschetten ausgestattet. So kann er für alle Arten von Bitumenbahnen - Dachfolien sowie EPDM Planen eingesetzt werden.

### PV-Halter EASY tief



Des weiteren gibt es den EASY mit zwei verschiedenen Grundplatten N oder WD (Warmdach). Somit kann Steirer-Blech auch auf die verschiedensten Dachaufbauten eine sichere Befestigung garantieren.

Die Erneuerung an diesem Artikel ist, dass der Halter aus gelenkigen Oberteilen besteht und somit in der Höhe sowie auch in der Modulneigung flexibel ist.



### PV-Halter EASY hoch

# PV-Halter EASY



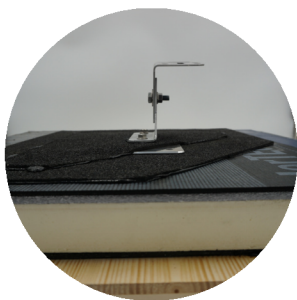
Steirer-Blech

## TIEF & HOCH



### GELENKIGE OBERTEILE

Der PV-Halter EASY überzeugt durch seine gelenkigen Oberteile indem, dass man diese in der Höhe und Modulneigung einstellen kann. Dadurch kann der von Modulherstellern vorgegebene Klemmbereich und Modulaufgabe vorschriftsgemäß eingehalten werden.



### GRUNDPLATTE N UND WD

Der PV-Halter ist mit einer N oder einer WD Grundplatte ausgestattet. Diese Grundplatten werden abhängig von dem Dachaufbau ausgewählt, um eine sichere Befestigung auf Kalt- oder Warmdach zu garantieren.



### EINFACHE MONTAGE

Je nach Dachaufbau und Dachhaut kann zwischen mechanischer und verschweißter Befestigung unter Berücksichtigung der örtlichen Gegebenheiten gewählt werden.



### AUSRICHTUNG

Hauptsächlich wird dieses System für das reine Flachdach bis 3° Dachneigung in einer Ost-West Belegung verwendet, kann aber auch für eine reine Südausrichtung zum Einsatz kommen. In diesem Fall ist es möglich am höheren Halter an der Nordseite mühelos ein Windleitblech zu montieren. Durch eine werkseitige Ausstanzung am hohen Halter hat man die Möglichkeit einen zum System passenden Kabelkanal einzuklipsen.