



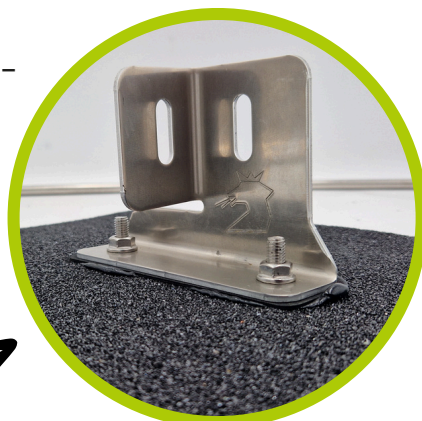
**100%**  
**STEIRISCH:**

# GSF PV-HALTER 90° & GSF AERO

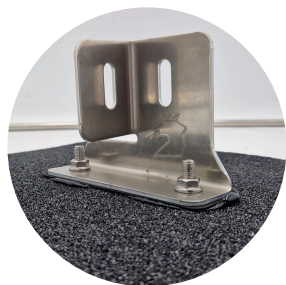
**FÜR DAS FLACH- UND STEILDACH**



- Befestigungssystem- für das Flach - und Steildach
- leichte Montage
- vormontierte Folien & Bitumen Manschette
- durch werkseitigen Zusammenbau garantiert Steirer-Blech 100%ige Dichtheit
- der Halter GSF Aero ist für die seitliche Befestigung von PV-Schienen geeignet sowohl horizontal als auch vertikal



# GSF PV-HALTER 90° & GSF AERO



## 100% STEIRISCH

Das GSF Sortiment wird durch neue GSF PV-Halter erweitert. Zum einem mit dem "GSF PV-Halter 90°" und dem "GSF PV-Halter Aero". Diese Halter haben den Vorteil, dass man Schienen seitlich direkt auf dem GSF Halter befestigen kann, sowohl vertikal als auch horizontal, ohne einen Zusatzwinkel zu benötigen.



## LEICHTE MONTAGE DURCH WERKSEITIG AUFGEBRACHTE MANSCHETTE

Auf der Baustelle ist vom Verleger lediglich nur mehr das Befestigen und Verschweißen des Produktes durchzuführen. Bei der Bestellung der Halter ist die Folienart bzw. Bitumen Hersteller anzugeben, dadurch wird die Kompatibilität des Produktes mit der Dachhaut gewährleistet.



## BEFESTIGUNGSSYSTEM- VON DER BERECHNUNG BIS ZUR MONTAGE

Auf Anfrage führen wir auch Berechnungen durch! Montiert wird das System erst nach der Montage der Abdichtung. Somit können die Abdichtungsarbeiten in einem Zuge durchgeführt werden. Die Dachhaut wird in den Bereichen des Systems zusätzlich fixiert, wo auch Belastungen verstärkt auftreten.



## GSF - DAS VIELSEITIGE BEFESTIGUNGSSYSTEM FÜR FLACHDÄCHER

Durch den individuellen Einsatzzweck können problemlos Schneeschutz - PV Systeme - Blitzschutz - Solarsysteme - Antenne sowie die herkömmliche Variante mit einfach oder zweifach Rohrdurchzug am Flachdach befestigt werden.