



Steirer-Blech

# GSM SOLARHALTER

GEFERTIGT FÜR DAS METALLDACH



- beweglicher Solar- & PV-Halter
- für Stehfalzdächer, Kleinformat-Platten Dächer
- erhältlich in zwei RAL-Farben: 7016 & 7037
- durch eine Edelstahl-Gleitschiene - mehr Beweglichkeit
- inkl. Stockschraube M10 x 250mm



**NEW**  
AUCH FÜR  
BITUMEN-  
SCHINDELN

CE

# GSM SOLARHALTER

GEFERTIGT FÜR DAS METALLDACH

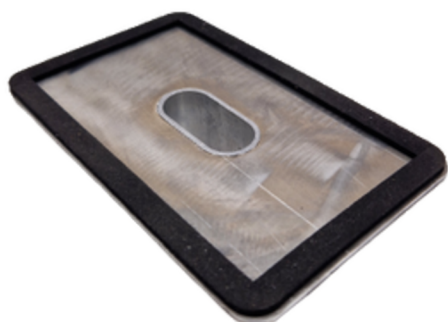


Der GSM Solarhalter Marke Steirer-Blech ist ein beweglicher PV - Solarhalter und für verschiedenste Arten von Metaldacheindeckungen geeignet. Jedoch im speziellen für das Falzdach um die Längendehnungen durch die Temperaturunterschiede aufnehmen zu können. Es gibt den Halter in Alu beschichtet anthrazit & grau.

## KOMPONENTEN

Der GSM Solarhalter ist aus 2mm Alu gefertigt.

- Montage Platte Alu 200 100/160/3mm mit aufgeschweißter Ovalhülse Höhe= 50mm
- Edelstahl Gleitblech
- Alu Abdeckkappe 2mm
- Stockschraube M10 x 250mm



Montage Platte mit Zellkautschukdichtung

## EPDM DICHUNG

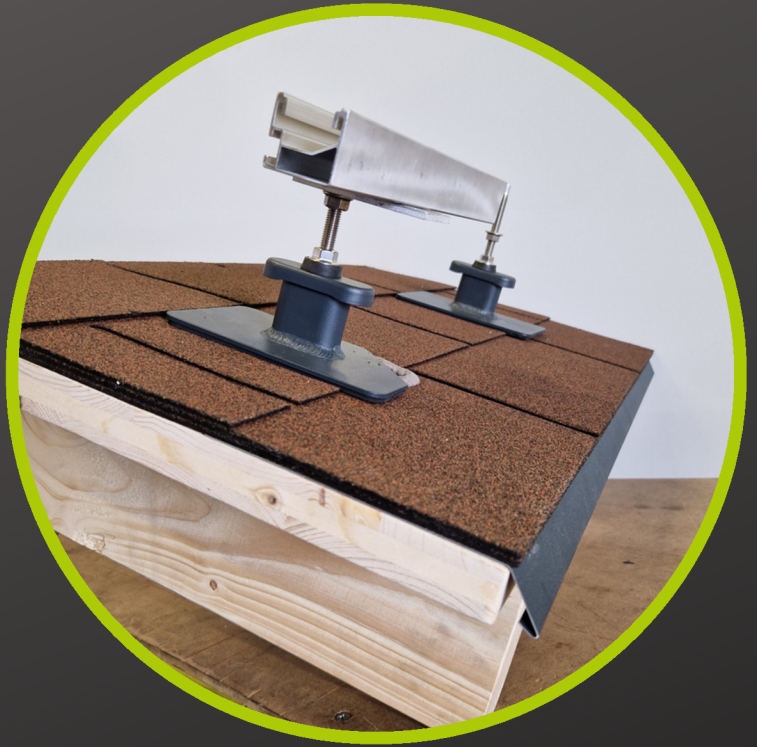
Um ein sicheres Eindichten zu gewährleisten ist an der Auflagefläche eine Zellkautschuk EPDM Dichtung aufgebracht. Zusätzlich ist noch ein Dichtkleber aufzubringen. Die Zellkautschukdichtung stellt eine gleichmäßige Distanz zum Untergrund her, damit der Dichtkleber eine min. Dicke aufweist.

# GSM SOLARHALTER AUF BITUMENSCHINDELN



Steirer-Blech

**JETZT  
NEU  
FÜR**



**BITUMENSCHINDELN**

