

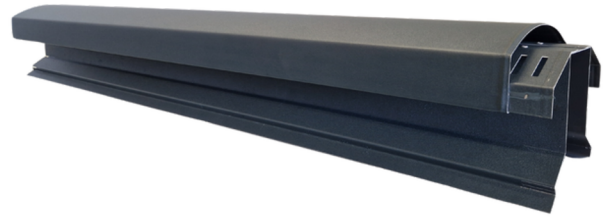
FIRSLÜFTER UNI

D A T E N B L A T T



Allgemeines

Der Firstlüfter UNI ist universell einsetzbar zum Beispiel für Stehfalzdächer und Trapezblechdächer. Besonders daran ist die selbsttragende Labyrinth-Entlüftung mit abnehmbarer Abdeckkappe. Der Hochzug sowie auch der Lüftungsquerschnitt sind normgerecht!



ArtikelNr.: FLU.AB.01

Technische Daten

Material

- Alu blank 1mm (beschichtungsfähig)
- Alu beschichtet 1mm RAL 7016 & 7037

Lieferumfang

- VPE = 6 Stk. / Karton

Gewicht & Größe

- 3,20 kg/Stk.
- Decklänge 1220mm
- Hinterlüftungsbreite 80mm
- Lüftungsquerschnitt 300cm² beidseitig / Stück

Optional

- Vorkopf Alu blank/beschichtet 0,70mm RAL 7016 & 7037
 - Gewicht: 0,26kg/stk
 - Größe: 380x250mm
- Gratverteiler-Blech Alu blank/beschichtet 0,70mm RAL 7016 & 7037
 - Gewicht: 0,35kg/stk
 - Größe: 470x530mm

