

GSF SAILERHALTER ZWEIFACH BITUMEN (N)

D A T E N B L A T T



Allgemeines

Zur Produktergänzung gibt es auch das herkömmliche Sailer Rohrssystem mit zweifachen Durchzug auch hier sind die Bitumenmanschetten bereits systemtreu aufgebracht. Dazu passend gibt es auch die Eisfänger für Doppelsailerrohr.



Technische Daten

Zweifacher Sailerhalter

- Alu blank 3mm Almg 3
- pulverbeschichtet in anthrazit/staubgrau/testa di moro
- Höhe des Halters = 185mm
- zweifacher Durchzug für Sailerrohr 28/2mm

Manschette

- Bitumen (systemtreu = Hersteller muss bei der Bestellung bekanntgegeben werden!)
- Abmessungen:
 - Bitumen: **N:** 430 x 327,50mm
 - Resitrix: **N:** 350 x 246mm

Grundplatte

- Alu blank 3mm Almg3
- Abmessung: **N:** 120 x 250mm

Befestigung des Halters

- 2 Senkschrauben mit Innensechskant Vollgewinde M8 x 20
- 2 Sechskantmutter mit Flansch und Sperrverzahnung M8

Eindichtung

- Sicherheitsmanschette
- Bitumen Inntoec - Versabond
- Resitrix: Hertalan KS96

Gewicht

- 1,25kg/stk

GSF SAILERHALTER ZWEIFACH BITUMEN (WD)

D A T E N B L A T T



Allgemeines

Zur Produktergänzung gibt es auch das herkömmliche Sailer Rohrssystem mit zweifachen Durchzug auch hier sind die Bitumenmanschetten bereits systemtreu aufgebracht. Dazu passend gibt es auch die Eisfänger für Doppelsailerrohr.



Technische Daten

Zweifacher Sailerhalter

- Alu blank 3mm Almg 3
- pulverbeschichtet in anthrazit/staubgrau/testa di moro
- Höhe des Halters = 185mm
- zweifacher Durchzug für Sailerrohr 28/2mm

Manschette

- Bitumen (systemtreu = Hersteller muss bei der Bestellung bekanntgegeben werden!)
- Abmessungen:
 - Bitumen: **WD:** 495x444mm,
 - Resitrix: **WD:** 495x400mm

Grundplatte

- Alu blank 3mm Almg3
- Abmessung: **WD:** 340 x 250mm

Befestigung des Halters

- 2 Senkschrauben mit Innensechskant Vollgewinde M8 x 20
- 2 Sechskantmutter mit Flansch und Sperrverzahnung M8

Eindichtung

- Sicherheitsmanschette
- Bitumen Inntoec - Versabond
- Resitrix: Hertalan KS96

Gewicht

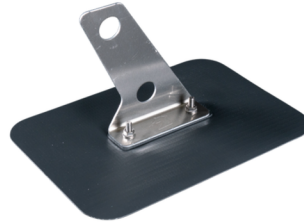
- 1,95kg/stk

GSF SAILERHALTER ZWEIFACH FOLIE (N) D A T E N B L A T T



Allgemeines

Zur Produktergänzung gibt es auch das herkömmliche Sailer Rohrsystem mit zweifachen Durchzug auch hier sind die Folienmanschetten bereits systemtreu aufgebracht. Dazu passend gibt es auch die Eisfänger für Doppelsailerrohr.



Technische Daten

| |
|--|
| Zweifacher Sailerhalter <ul style="list-style-type: none"> Alu blank 3mm Almg 3 pulverbeschichtet in anthrazit/staubgrau/testa di moro Höhe des Halters = 185mm zweifacher Durchzug für Sailerrohr 28/2mm |
| Manschette <ul style="list-style-type: none"> FPO, PIB, PVC und EPDM <ul style="list-style-type: none"> (systemtreu = Hersteller muss bei Bestellung bekanntgegeben werden!) Abmessungen: N: 350 x 246mm |
| Grundplatte <ul style="list-style-type: none"> Alu blank 3mm Almg3 Abmessung: N: 250 x 120mm |
| Befestigung des Halters <ul style="list-style-type: none"> 2 Senkschrauben mit Innensechskant Vollgewinde M8 x 20 2 Sechskantmutter mit Flansch und Sperrverzahnung M8 |
| Eindichtung <ul style="list-style-type: none"> Sicherheitsmanschette EPDM Manschette: Hertalan KS96 PVC, FPO und PIB Manschette: Innotec Versabond |
| Gewicht <ul style="list-style-type: none"> 0,60kg/stk |

GSF SAILERHALTER ZWEIFACH FOLIE (WD) D A T E N B L A T T



Allgemeines

Zur Produktergänzung gibt es auch das herkömmliche Sailer Rohrsystem mit zweifachen Durchzug auch hier sind die Folienmanschetten bereits systemtreu aufgebracht. Dazu passend gibt es auch die Eisfänger für Doppelsailerrohr.



Technische Daten

| |
|---|
| Zweifacher Sailerhalter <ul style="list-style-type: none"> Alu blank 3mm Almg 3 pulverbeschichtet in anthrazit/staubgrau/testa di moro Höhe des Halters = 185mm zweifacher Durchzug für Sailerrohr 28/2mm |
| Manschette <ul style="list-style-type: none"> FPO, PIB, PVC und EPDM <ul style="list-style-type: none"> (systemtreu = Hersteller muss bei Bestellung bekanntgegeben werden!) Abmessungen: WD: 430 x 327,5mm |
| Grundplatte <ul style="list-style-type: none"> Alu blank 3mm Almg3 Abmessung: WD: 340 x 250mm |
| Befestigung des Halters <ul style="list-style-type: none"> 2 Senkschrauben mit Innensechskant Vollgewinde M8 x 20 2 Sechskantmutter mit Flansch und Sperrverzahnung M8 |
| Eindichtung <ul style="list-style-type: none"> Sicherheitsmanschette EPDM Manschette: Hertalan KS96 PVC, FPO und PIB Manschette: Innotec Versabond |
| Gewicht <ul style="list-style-type: none"> 1,15kg/stk |

GSF SAILERHALTER ZWEIFACH



Steirer-Blech

D A T E N B L A T T

Auszugswerte

Alle Produkte sind MA39 geprüft und haben eine Leistungserklärung.
Jede Befestigungsmöglichkeit hat eigene Auszugswerte.

Die Befestigungsmöglichkeiten unterscheiden sich unter:

- Befestigung auf Sparrenkonstruktion (Auszugswert 1,60kN/Halter)
- Befestigung auf Stahlbeton (Auszugswert 1,58kN/Halter)
- Befestigung Warmdach auf Betonuntergrund (Auszugswert 1,20kN/Halter)
- Befestigung Warmdach auf Stahltrapezprofil (Auszugswert 1,20kN/Halter)

Belastungsdruck

- Belastungsdruck 2,50kN / Halter

Rückhaltewert

- Rückhaltewert 4,70kN / Halter

