

GSF BLITZSCHUTZHALTER

inkl. vormontierter Manschette

Verlegehinweis



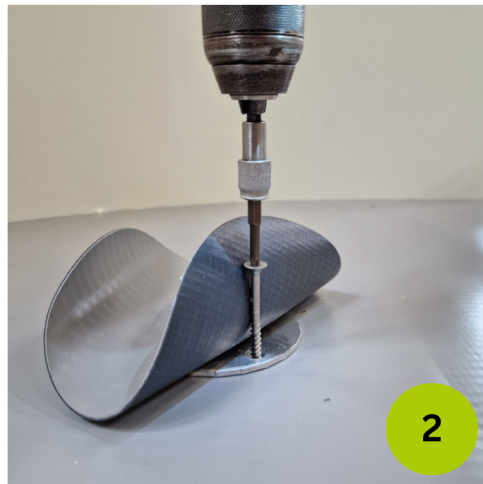
Steirer-Blech



1

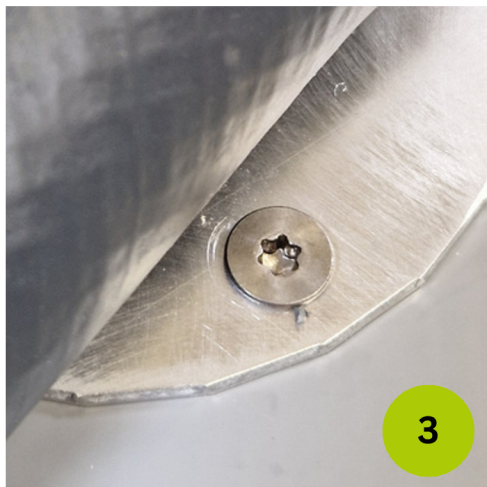
Befestigungsmöglichkeiten:

- Senkkopfschraube 6x ____Länge
- Tellerkopfschraube 6x ____Länge



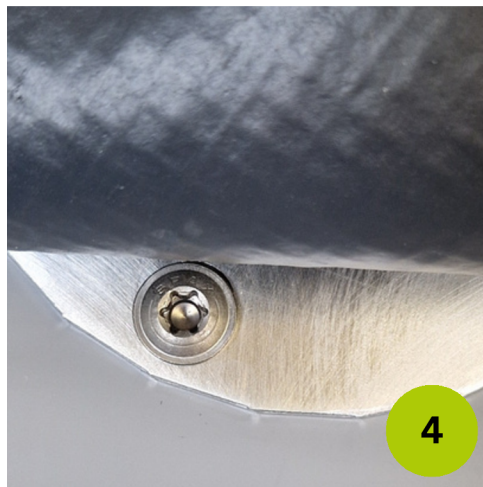
2

*Verschraubung der Halter auf den Untergrund



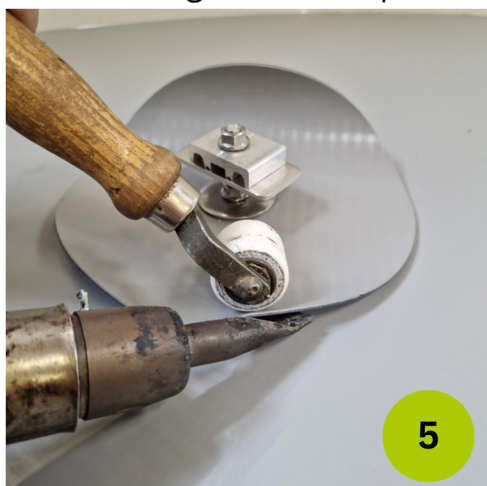
3

*Anwendung mit Senkkopfschraube



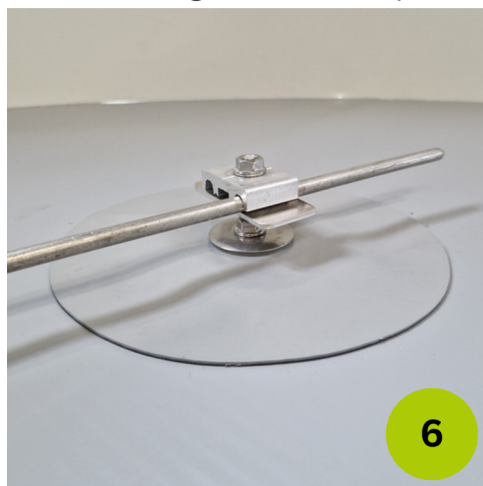
4

*Anwendung mit Tellerkopf



5

*Verschweißen der Rondelle auf die Dachhaut



6

*Fertig montierter Halter mit Blitzschutzdraht

WICHTIG die Drahtklemme ist vom Monteur selbst einzustellen!