

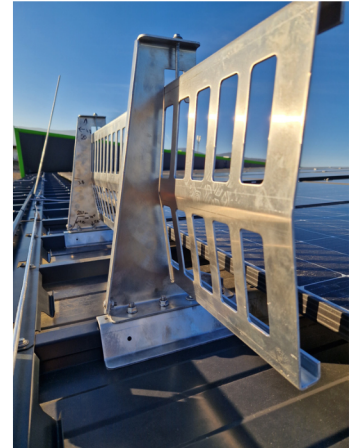
# GSP SYSTEM

## D A T E N B L A T T



### Allgemeines

Der GSP Schneeschutz hat vor allem die Absicht bei Dächern mit großflächigen PV-Anlagen vor Dachlawinen zu schützen. Beispielsweise bei öffentlich zugänglichen Bereichen wie überdachte Parkplätze, Einfahrtstore oder Arbeitshallen. Insbesondere hier besteht durch die PV-Anlage sehr große Gefahr, da schon bei geringen Schneemengen eine Gefährdung von Leben und Gesundheit, der dort aufhaltenden Menschen, besteht.



### Technische Daten

#### Material

- Aufnahmeschiene, Schneegitterhalter mit Schneegitter Alu blank 3mm Almg3
- EPDM Zellkautschuk Dichtung

#### Lieferumfang für Schneehalter 250

- Aufnahmeschiene
- EPDM Zellkautschuk Dichtung
- Schneegitterhalter für Schneegitter 250mm
- Schneegitter Höhe 250mm
- 2 Stk. Senkkopfschraube M8x20mm
- 2 Stk. Sperrzahnmutter M8

#### Lieferumfang für Schneehalter 300

- Aufnahmeschiene
- EPDM Zellkautschuk Dichtung
- Schneegitterhalter für Schneegitter 300mm
- Schneegitter Höhe 300mm
- 3 Stk. Senkkopfschraube M8x20mm
- 3 Stk. Sperrzahnmutter M8

#### Gewicht

- Aufnahmeschiene inkl. Schneegitterhalter 250: 0,80kg/Stk.
- Aufnahmeschiene inkl. Schneegitterhalter 300: 0,90kg/Stk.
- Schneegitter 250mm: 1,80kg/m
- Schneegitter 300mm: 2,25kg/m